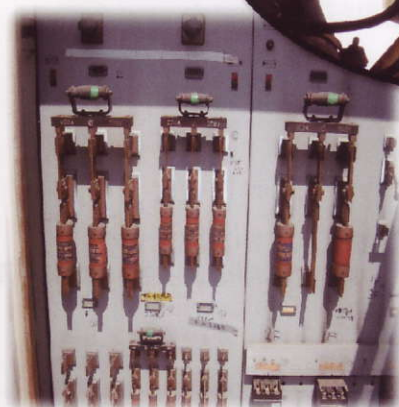
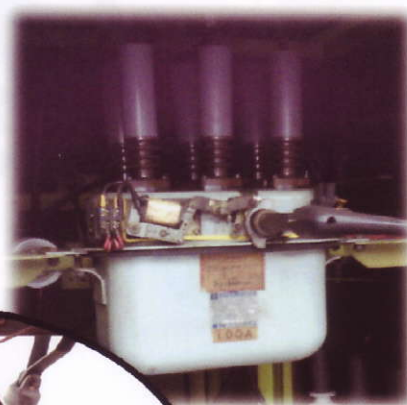


# 電氣管理神奈川



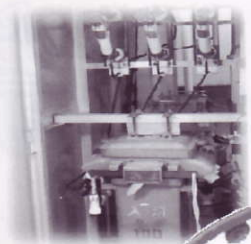
第 2 号

平成 23 年 1 月

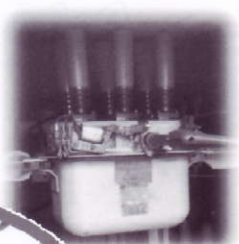
(社)東京電氣管理技術者協会神奈川支部

## 写真の言葉

POS



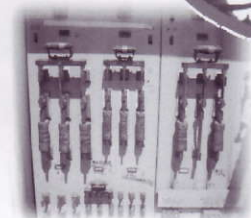
OS



CH



KS



OCB



第2号の表紙は、そろそろ現場からなくなりつつあるクラシック・パーツを集めてみました。それぞれのパーツについて簡単な説明を加えます。

POS (Pole mounted Oil Switch) : 柱上油入開閉器

写真は盤内で使用されていますが構内1号柱にも使用されるものであり、GRなどと組み合わせ保護遮断器となります。

現在の構内1号柱にはオイルレスのPAS (PGS) の使用が一般的です。

OS (Oil Switch) : 油入開閉器

接点が油中に浸かった開閉器です。

現在はLBS (高圧負荷開閉器) が使用されています。

CH (Cable Head) : 耐塩終端接続箱

写真は構内1号柱に取付けられている通称「オカマ」と呼ばれている部品です。

左側3個の碍子が架空から引き込まれた電源側ケーブル、右真中の3芯ケーブルが負荷側へのケーブルです。

現在は差込型が使用されています。

KS (Knife Switch) : 刃形開閉器

低圧配線用遮断器です。

40～50年経過した施設ではまだ沢山使用されています。

接触部接触圧の劣化が進んでいると考えられますので、MCCB (Molded Case Circuit Breaker) への更新をお奨めします。

OCB (Oil Circuit Breaker) : 油入開閉器

写真はOCR前面の操作部を写したもので、後部は右上写真のDSのような開閉器とで構成されています。

OCR (過電流継電器) と組合せ保護遮断器として使用されています。

最近ではVCB (真空遮断器) が使用されています。

おわりに、写真をご提供いただいた荒木さん、宇南山さんに感謝申し上げます。

# 新年にあたり「第三の波」の目次

(電気管理神奈川 第2号)

新年にあたり「第三の波」のこと	神奈川支部長 高島 敏雄	1
「電気管理神奈川」未来に向かって	副支部長(広報担当) 佐竹 昭一	2
平成22年度「広域災害対策訓練」報告	技術安全委員長 多賀 充	3
波及事故を経験して	大和地区 檜橋 洸一	5
事故事例	戸塚地区 大空 眞道	8
電気工事屋が経験した高圧関係事故例	(株)栗原電設 栗原 博己	12
LBSの自然開放トラブル	中山地区 藤川 清生	14
キュービクル内で繁殖のツル草受変電設備を停止	藤沢地区 山崎 洋	19
進相コンデンサ用直列リアクトルの役目	高島通地区 中川 新一	20
エアコンによるデマンド制御の事例	相模原地区 井苺 繁徳	22
キュービクル下部通気孔の問題点と改修事例	厚木地区 鈴木 寿一	24
[施設改善報告書]		
VCB危機一髪	高津地区 矢野 敏	28
電話用アンテナの接地電流が 電気設備に与える影響	生田地区 鈴木 新	29
あなたも作ってみませんか OCR試験用トリップ検出装置	相模原地区 萩原 安雄	30
引込み高圧ケーブルの診断報告	平塚地区 神田 康則	31
藤沢地区見学研修会実施報告	藤沢地区 宇南山 光夫	37
平塚地区ボランティア活動	平塚地区 石田 定徳	40
和錠(その3) - 文化と錠前	和錠コレクター 鶴岡 道夫	41
創刊号の補足		46
広告のページ		49
編集後記		