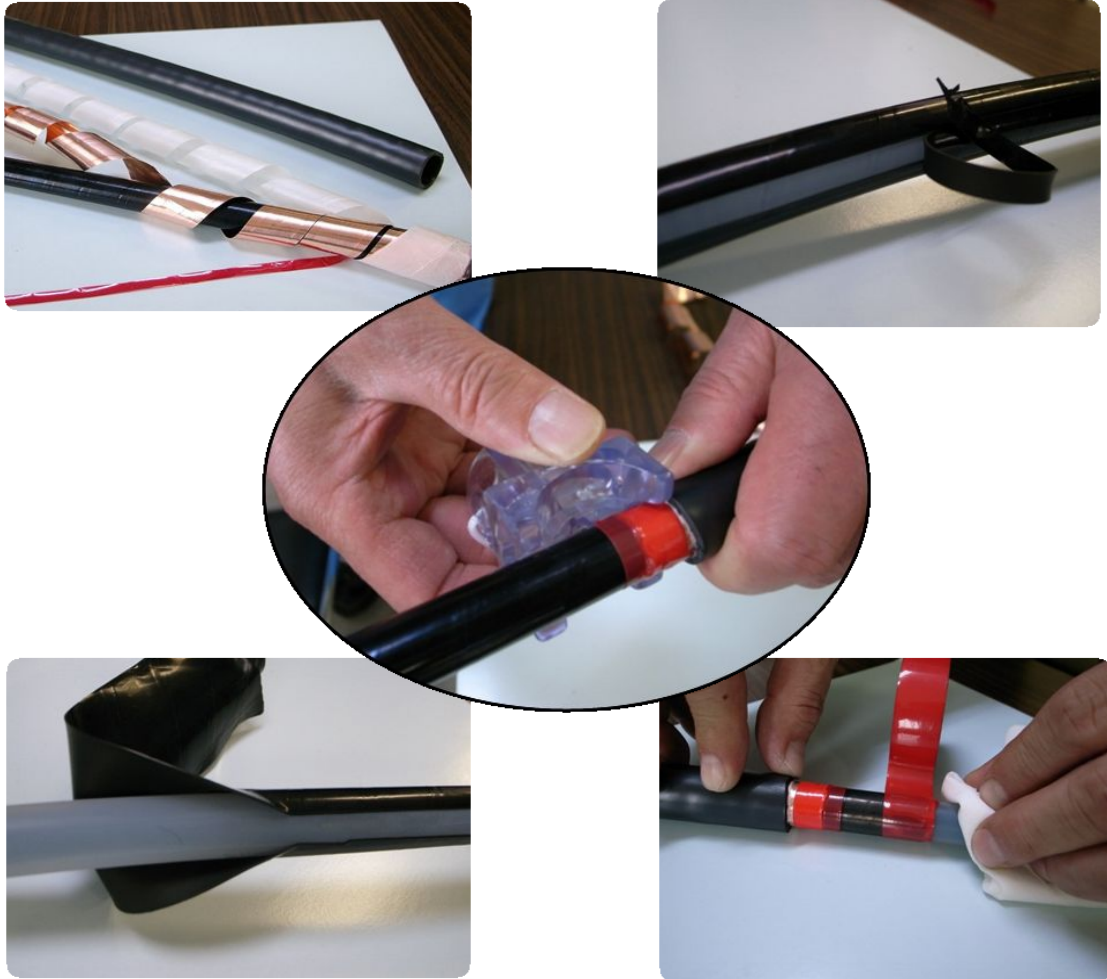



電気管理神奈川



第 5 号

平成 2 4 年 8 月

 公益社団法人 東京電気管理技術者協会 神奈川支部

電気がんり東京

【表紙の説明】

E-Eタイプケーブルは一体押し製法の為、外部半導電層が絶縁体と密着している。
E-Eタイプケーブル施工時の留意点を纏めてみた。詳細は本紙30ページを参照願います。

写真-1

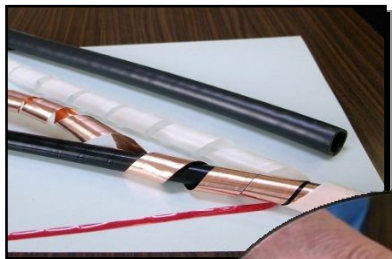


写真-2

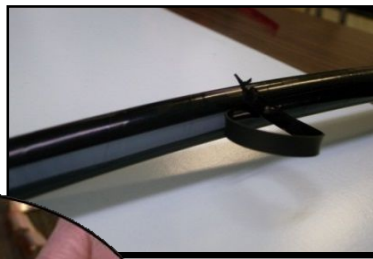


写真-3



写真-4

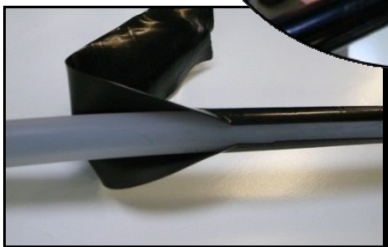


写真-5

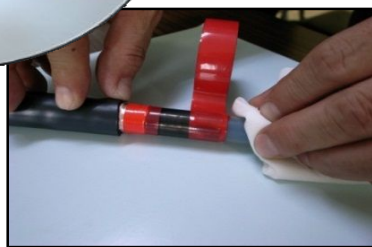


写真-1 : E-EタイプCVTケーブル構造

写真-2 : 外部半導電層を切込み、剥がした状態。

写真-3 : 専用カッター使用状況。

写真-4 : 外部半導電層を剥がした状態。

写真-5 : 絶縁体部清掃時、使用溶剤に因りる外部半導電層溶解防止の為、ビニールテープを巻き、保護をする。

目 次

(電気管理神奈川 第5号)

1年を振り返って	神奈川支部長 大澤 正典	1
理事としての最初の1年	本部理事 高島 敏雄	2
第2回 支部全体会議を開催	広報渉外委員会	5
平成23年度KYトレーニング研修会	技術安全委員会	3
保安監督部の立入り検査	藤沢地区 池田 光雄	7
産業用鉛蓄電池の取扱い	中山地区 井原 哲夫	9
建築工事用仮設キュービクル、分電盤の紹介	旭地区 秋葉 三郎	14
各事業所専用の安全ポスター作成し 掲示してもらおう	厚木地区 鈴木 寿一	17
PAS劣化診断不良による取替と内部状況	横須賀地区 鈴木 隆	21
耐圧試験時の高圧リアクトルの利用について	(株)双興電機	23
湿り空気線図で考えてみました	広報渉外委員会	27
高圧CVTケーブル(E-Eタイプ)施工時の注意点	広報渉外委員会	30
PPSへの需給切替事例	広報渉外委員会	33
広告のページ	35
編集後記		